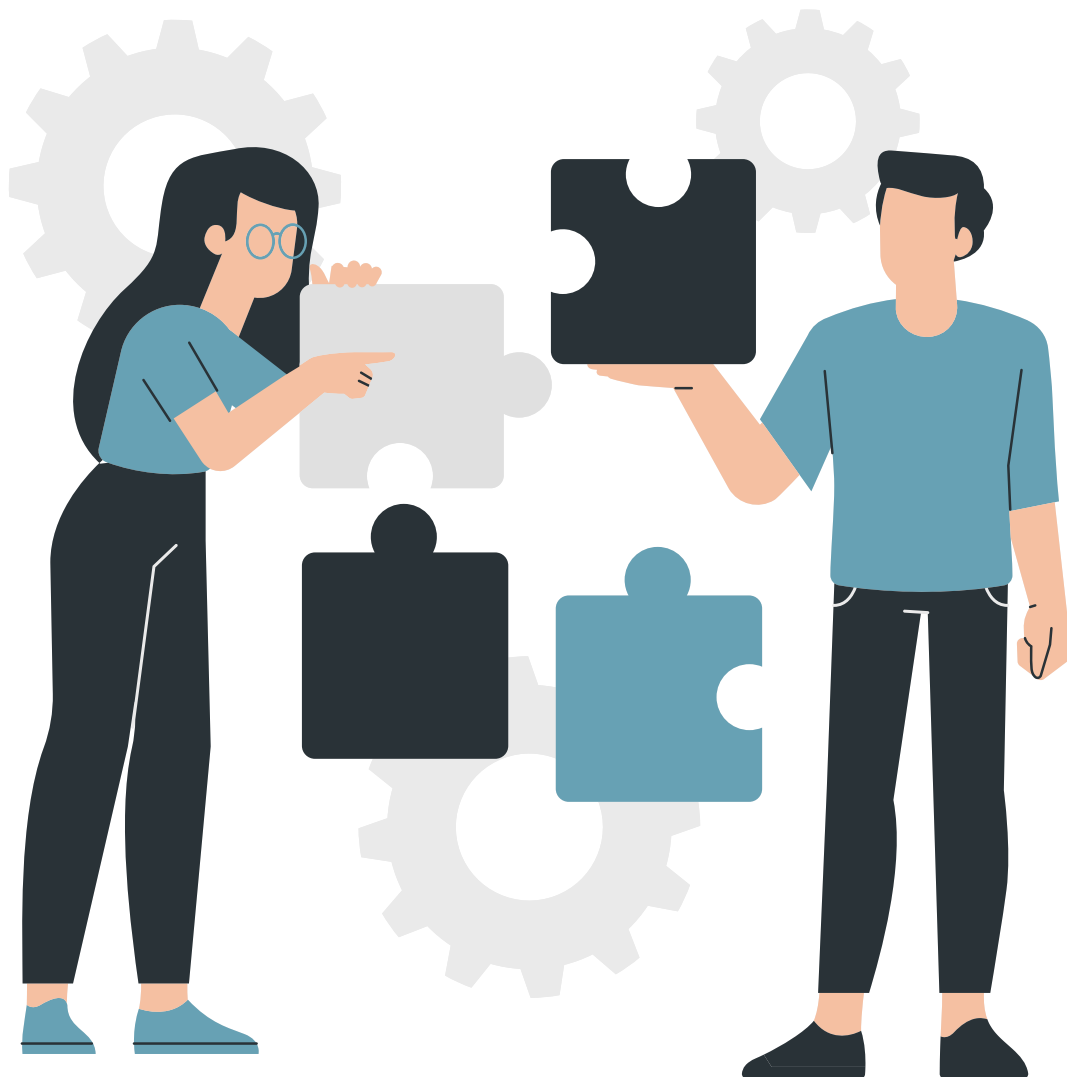


PROGRAMME - BILAN DE COMPÉTENCES

# Evolution Pro

Découvrez le contenu du bilan de compétences



**NP Evolution**

*Transformez vos objectifs en réalité*

## **Contexte :**

Le bilan de compétences a pour objet de permettre à des travailleurs d'analyser leurs compétences professionnelles et personnelles ainsi que leurs aptitudes et leurs motivations afin de définir un projet professionnel et, le cas échéant, un projet de formation.

Le bilan de compétences a pour but de dessiner le profil du bénéficiaire sur le plan professionnel afin de mieux connaître ses atouts et de lui permettre de réorienter sa carrière et/ou conforter un projet.

## **Public :**

Toute personne s'interrogeant sur la suite à donner à sa carrière ou souhaitant confirmer son choix.

## **Objectifs pédagogiques :**

À l'issue du bilan de compétences, les bénéficiaires seront en mesure :

- ✓ De mettre en avant leurs compétences personnelles et professionnelles, leurs aptitudes et leurs motivations en s'appuyant sur les tests
- ✓ De mettre en oeuvre leur projet professionnel en formalisant et argumentant 1 à 2 hypothèses de projet enrichissant et épanouissant
- ✓ le cas échéant, de mettre en oeuvre leur projet de formation, déterminés en fonction des atouts mis en avant et des besoins socio- économiques du territoire du projet professionnel.
- ✓ D'utiliser les atouts mis en lumière comme un instrument de négociation pour un emploi
- ✓ De produire d'un plan d'action daté et vérifiable afin de réaliser leur projet en étant préparés dans les meilleures conditions

## ***Moyens pédagogiques et techniques :***

- ✓ Entretien préalable d'information et d'individualisation
- ✓ Questionnaires, outils d'analyse, tests
- ✓ Entretiens individuels, entretien de découverte professionnelle
- ✓ Tests psychométriques
- ✓ Plateforme interactive NP EVOLUTION

## ***Modalités d'évaluation :***

- ✓ Validation des attentes en fin de phase préliminaire
- ✓ Validation des hypothèses de projet en fin de phase d'investigation
- ✓ Validation du plan d'action en fin de phase de conclusion
- ✓ Feuilles de présence
- ✓ Échanges asynchrones avec feedback personnalisés, horodatés et tracés via la plateforme NP Evolution
- ✓ Questionnaire de satisfaction
- ✓ Document de synthèse remis et commenté

# PROGRAMME DU BILAN DE COMPÉTENCES

DURÉE D'ACCOMPAGNEMENT :  
20 HEURES

## *Phase préliminaire*

- ✓ Accueil et présentation du bilan de compétences : explication des objectifs, des modalités et du déroulement.
- ✓ Explication du cadre du bilan de compétences, des engagements réciproques et de la confidentialité.
- ✓ Recueil des attentes, des besoins et des motivations du bénéficiaire.

## *Phase d'investigation*

- ✓ Entretiens individuels approfondis et utilisation d'outils d'introspection et d'auto-évaluation pour explorer :
  - Le parcours professionnel
  - Les valeurs
  - Les besoins
  - La personnalité
  - Les aspirations
  - Les compétences
  - Les motivations
  - Les intérêts professionnels
  - Les freins et les peurs
  - Les croyances limitantes
- ✓ Identification des compétences transférables, des forces et des axes d'amélioration.
- ✓ Analyse des perspectives professionnelles et des options envisageables.
- ✓ Construction du projet professionnel.
- ✓ S'informer sur les métiers envisagés lors de la construction du projet.
- ✓ Recherche en besoin de formation.

SUITE

# PROGRAMME DU BILAN DE COMPÉTENCES

DURÉE D'ACCOMPAGNEMENT :  
20 HEURES

## *Phase de conclusion*

- ✓ Restitution des résultats au bénéficiaire, mise en lumière des points forts et des axes de développement.
- ✓ Construction d'un plan d'action réaliste et personnalisé pour la suite de la carrière en lien avec la phase d'investigation.
- ✓ Finalisation et remise de la synthèse.



## **Modalités pratiques :**

- ✓ 20 heures étalées sur une période de 2 à 3 mois présenté comme suit :
  - 16 heures de séance en format synchrone : accompagnement réalisé dans un environnement garantissant la discrétion et la confidentialité des échanges, dans un bureau ou en visio-conférence, selon les préférences du bénéficiaire.
  - 4 heures d'accompagnement asynchrone horodaté et accessible via la plateforme NP Evolution avec le référent pédagogique : échanges sous forme de feedbacks individualisés et personnalisés et ouverture de pistes de réflexion en fonction des feedbacks
  - Environ 6 heures de travail inter-séance (indicatif, non compris dans la durée, non facturé)
- ✓ Suivi 6 mois après la conclusion du bilan pour évaluer l'impact des actions mises en place et ajuster si nécessaire.

## **Contenu du bilan :**

### **Phase de préliminaire :**

1 entretien d'information (sans engagement et non facturé)

### **Phase d'investigation :**

7 entretiens (soit 14 heures) en face à face individualisés afin :

- d'explorer le parcours de vie et professionnel, les valeurs, les besoins et la personnalité.
- de valoriser les ressources, motivations, intérêts professionnels.
- Identifier les pistes et options envisageables.
- Construire un projet professionnel cohérent et réaliste.

4 séquences d'accompagnements en asynchrone avec le référent pédagogique NP evolution via la plateforme en ligne avec feedbacks individualisés et personnalisés et ouverture de pistes de réflexion.  
(Soit 4 heures)

### **Phase de conclusion :**

1 entretien en face à face individualisés afin de co-construire le plan d'action, commenter et restituer la synthèse . (soit 2 heures)

**Durée totale du bilan de compétences 20 heures d'accompagnement dont**

**16 heures en face à face avec votre consultant**

**4 heures en asynchrone avec le référent pédagogique NP evolution**

**environ 6 heures de travail inter-séance (non facturées)**

## ***Modalités et délai d'accès :***

La prestation est accessible dans un délai de 15 jours.

En cas de visioconférence, une aide à la connexion à notre logiciel teams vous sera transmise en même temps que votre convocation à la formation.

Pour toutes demandes, merci de nous adresser un mail à [n.picaut@np-evolution.fr](mailto:n.picaut@np-evolution.fr) ou de nous appeler au 06 22 81 18 80.

## ***Accessibilité :***

Elle est aménageable sur demande à un public en situation de handicap.

## ***Prix :***

- ✓ 1850 € net de taxes

## ***Besoin d'informations complémentaires ?***

- ✓ [Consulter le site du Ministère du Travail](#)
- ✓ [Mon Compte Formation](#)
- ✓ [Légifrance](#)
- ✓ [Indicateurs de résultats NP Evolution](#)

# Bilan de compétences

## Évolution Pro



Version n°3 du 11/02/2026

NP EVOLUTION - 3 Impasse Pep Ventura 66250 SAINT-LAURENT-DE-LA-SALANQUE  
SARL au capital de 1000 €

Enregistrée au RCS de Perpignan le 15/09/2023 sous le numéro 979 257 649

Siret n° 97925764900017 -TVA n° FR16979257649

Organisme de formation enregistré sous le numéro 76660282866 par la DREETS Occitanie

Cet enregistrement ne vaut pas agrément de l'état

n.picaut@np-evolution.fr – 06 22 81 18 80